



**WING**

Воздушная завеса



[www.wingbyvts.com](http://www.wingbyvts.com)



# WING

## Воздушные завесы

### WING **W**

#### ВОДЯНОЙ НАГРЕВАТЕЛЬ

ДИАПАЗОН ТЕПЛОВОЙ МОЩНОСТИ:  
**4 – 47 кВт**

РАСХОД ВОЗДУХА:  
**1850-4400 м³/ч**

### WING **E**

#### ЭЛЕКТРОНАГРЕВАТЕЛЬ

ДИАПАЗОН ТЕПЛОВОЙ МОЩНОСТИ:  
**2 – 15 кВт**

РАСХОД ВОЗДУХА:  
**1850-4500 м³/ч**

### WING **C**

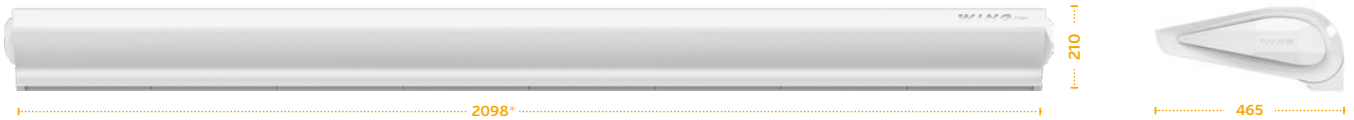
#### БЕЗ НАГРЕВАТЕЛЯ

МАКСИМАЛЬНАЯ ДЛИНА:  
**4 м**

РАСХОД ВОЗДУХА:  
**1950-4600 м³/ч**

## ГАБАРИТНЫЕ РАЗМЕРЫ

200 W/E/C



150 W/E/C



100 W/E/C



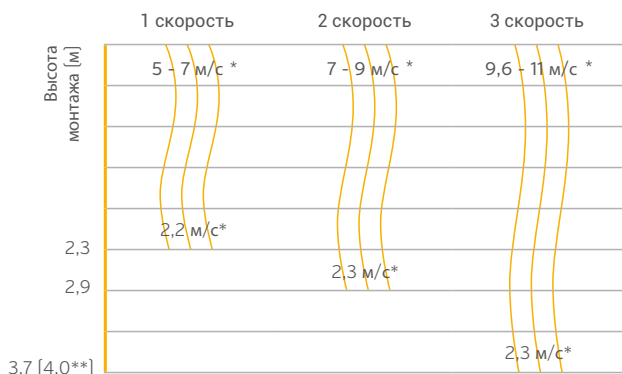
Монтажные кронштейны\* делают монтаж быстрым и простым.

\* в предложении

\* - ширина без учета боковых крышек

## ДИАПАЗОНЫ

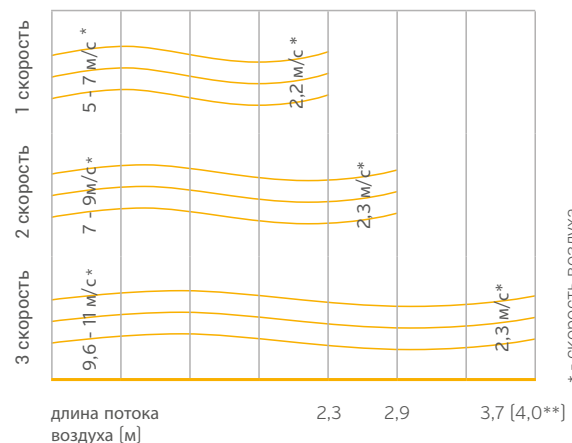
Длина вертикальной струи воздуха  
(максимальная высота монтажа)



\* - скорость воздуха

\*\* - Воздушная завеса без нагрева

Длина горизонтальной струи воздуха  
(при вертикальном монтаже водяных завес и завес без нагревателя)



\* - скорость воздуха  
\*\* - Воздушная завеса без нагрева



## МОНТАЖ

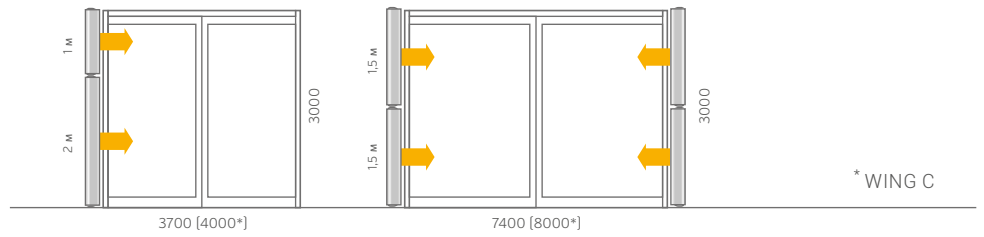
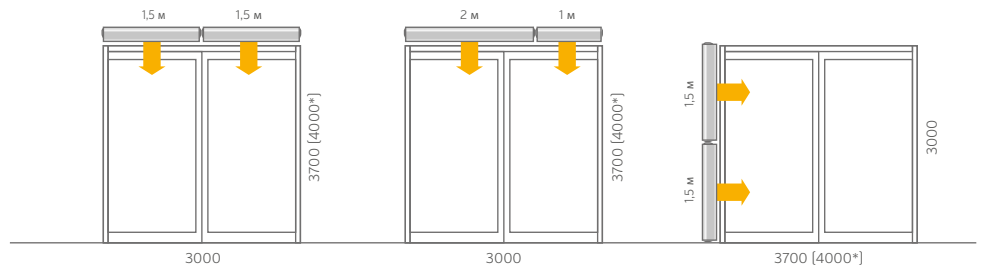


МОНТАЖНЫЕ КРОНШТЕЙНЫ  
(ПОСТАВЛЯЮТСЯ КАК ОПЦИЯ)



ШПИЛЬКИ МОНТАЖНЫЕ  
(НЕ ПОСТАВЛЯЮТСЯ ОПЦИОНАЛЬНО)

Воздушные завесы WING (водяные, без нагревателя) могут работать, как в горизонтальной, так и в вертикальной позициях.



\* WING C

**Внимание! Воздушные завесы WING с электронагревателем всех типоразмеров могут быть смонтированы только в горизонтальном положении!**

## АВТОМАТИКА



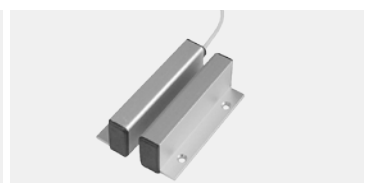
Настенный контроллер WING ДВИГАТЕЛИ АС		
артикул VTS	1-4-0101-0438	
рабочее напряжение	В/фаза/Гц	~230/1/50
допустимый ток	А	6(3)
диапазон регулировки	°С	10...30
степень защиты	IP	30



Настенный контроллер ДВИГАТЕЛИ ЕС		
артикул VTS	1-4-0101-0451	
рабочее напряжение	В/фаза/Гц	~230/1/50
допустимый ток	А	1А для 230 VAC 0.02А для 0-10В
диапазон регулировки	°С	5...40
степень защиты	IP	30



Клапан с сервоприводом		
артикул VTS	1-2-1204-2019	
рабочее напряжение	В/фаза/Гц	~230/1/50
время открытия/закрытия	мин	3/3
kvs	-	4,5
степень защиты	IP	54



Концевой выключатель (геркон)*	
артикул VTS	1-4-0101-0454
внешний геркон, алюминиевый корпус	

\* Работает только с двигателями ЕС

# ПАРАМЕТРЫ ВОЗДУШНОЙ ЗАВЕСЫ WING

Параметры	Устройство	ВОЗДУШНАЯ ЗАВЕСА С ВОДЯНЫМ НАГРЕВАТЕЛЕМ						ВОЗДУШНАЯ ЗАВЕСА С ЭЛЕКТРОНАГРЕВАТЕЛЕМ						ВОЗДУШНАЯ ЗАВЕСА БЕЗ НАГРЕВАТЕЛЯ					
		WING W100		WING W150		WING W200		WING E100		WING E150		WING E200		WING C100		WING C150		WING C200	
		AC	EC	AC	EC	AC	EC	AC	EC	AC	EC	AC	EC	AC	EC	AC	EC	AC	EC
артикул VTS		1-4-2801-0035	1-4-2801-0055	1-4-2801-0036	1-4-2801-0056	1-4-2801-0037	1-4-2801-0057	1-4-2801-0038	1-4-2801-0058	1-4-2801-0039	1-4-2801-0059	1-4-2801-0040	1-4-2801-0060	1-4-2801-0041	1-4-2801-0061	1-4-2801-0042	1-4-2801-0062	1-4-2801-0043	1-4-2801-0063
максимальная ширина двери (1 завеса)	м	1	1,5	2				1	1,5	2				1	1,5	2			
максимальная высота двери (длина вертикальной струи)**	м	3,7						3,7						4					
максимальный расход воздуха***	м³/ч	1850	3100	4400				1850	3150	4500				1950	3200	4600			
диапазон тепловой мощности*	кВт	4-17	10-32	17-47				2/6 или 4/6	4/12 или 8/12	6/15 или 9/15				-					
максимальная температура теплоносителя	°С	95	95	95				-			-								
максимальное рабочее давление	МПа	1,6	1,6	1,6				-			-								
объем воды	дм³	1,6	2,6	3,6				-			-								
число рядов теплообменника	-	2						-						-					
напряжение питания	В/фаза/Гц	~ 230/1/50						~230/1/50 для 2кВт ~400/3/50 для 2/4/6 кВт	~400/3/50			~230/1/50							
мощность электронагревателя	кВт	-						2 и 4	4 и 8	6 и 9	-								
потребляемый ток электронагревателем	А	-						3/6/ макс.9	6/11,3/ макс.17,3	8,5/12,9/ макс.21,4	-								
мощность двигателя (двигатель переменного тока)	кВт	0,18	0,22	0,32				0,18	0,22	0,32			0,18	0,22	0,32				
номинальный ток (двигатель переменного тока)	А	1,3	1,8	2,4				1,3	1,8	2,4			1,3	1,8	2,4				
мощность двигателя (двигатель постоянного тока)	кВт	0,15	0,18	0,26				0,15	0,18	0,26			0,15	0,18	0,26				
номинальный ток (двигатель постоянного тока)	А	1,1	1,3	1,9				1,1	1,3	1,9			1,1	1,3	1,9				
масса (без воды) AC/EC	кг	23 / 21,5	32 / 29	39 / 37,5				23,5 / 22	32,5 / 30,5	41,5 / 39			20,5 / 19	27,5 / 25,5	34,5 / 32,5				
класс защиты	IP	20																	

Скорость вентилятора	Уровень шума	WING W100-200			WING E100-200			WING C100-200		
		1м	1,5м	2м	1м	1,5м	2м	1м	1,5м	2м
III	дБ(А)***	62	63	63	62	63	63	65	66	66
II		54	52	53	54	52	53	53	53	55
I		49	45	46	49	45	46	47	46	47

\* доступны конфигурации с возможностью управления мощностью электронагревателя: Wing E100 2/6кВт или 4/6кВт, для Wing E150 4/12кВт или 8/12кВт. Для Wing E200 6/15кВт или 9/15кВт

\*\* длина струи воздуха на максимальной скорости вращения вентилятора

\*\*\* уровень шума, который измерен на расстоянии 3 м от оборудования, условия измерения: полуоткрытое пространство - монтаж на стене.

г.Алматы, пр. Аль-Фараби 17/1, ПФЦ "Нурлы Тау", блок 5Б, офис 16 | г.Астана, пр. Республики 34А, БЦ "Нур Тау", офис 605 |  
Телефон: +7 727 237 84 88 / +7 (7172) 58 08 59 | Факс: +7 727 237 84 87 | almaty@vtsgroup.com | astana@vtsgroup.com

[www.vtsgroup.com](http://www.vtsgroup.com) | [www.WINGbyVTS.com](http://www.WINGbyVTS.com)

Указанные характеристики являются предметом постоянного развития и обновления и могут быть изменены. VTS - это непрерывное совершенствование продукта и данных. VTS оставляет за собой право изменять дизайн и спецификации без предварительного уведомления.